

# Bien Vieillir à Alès : Une Ville à l'Écoute de ses Aînés

## LES DÉFIS DU QUOTIDIEN

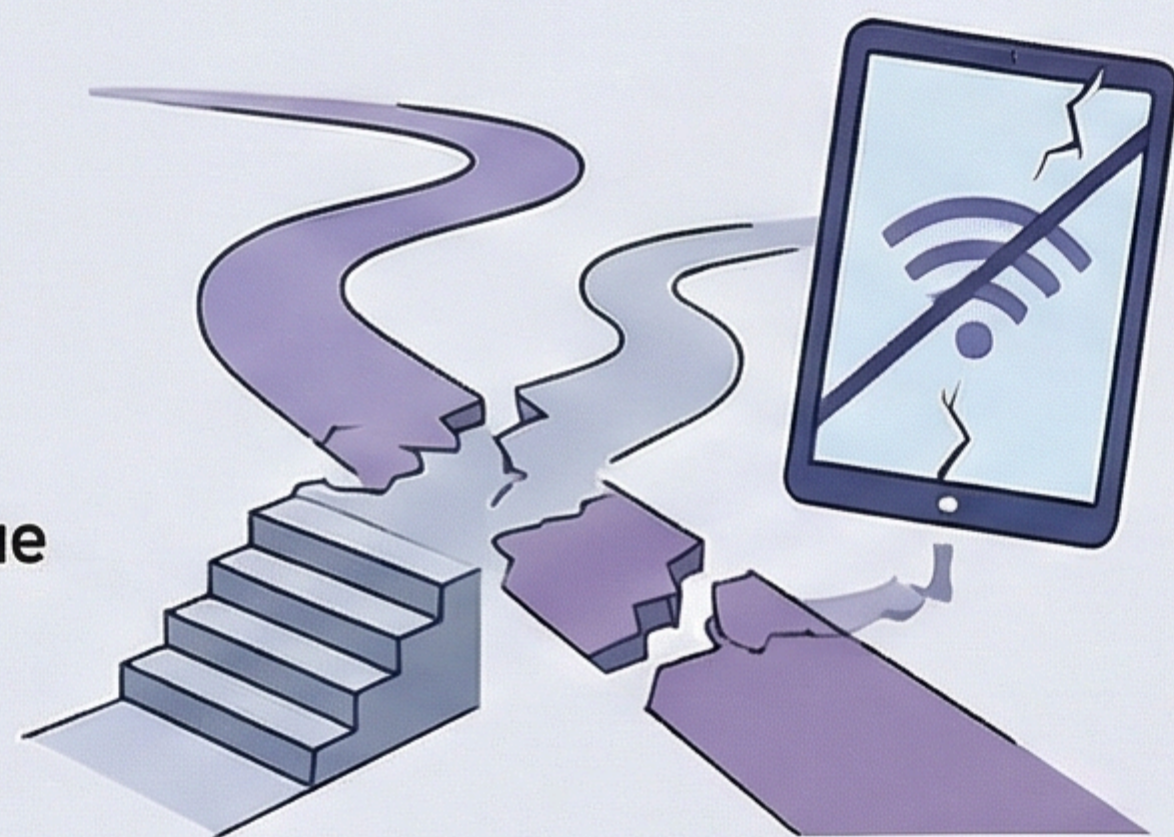


### Un isolement social persistant

Malgré les clubs existants, de nombreux aînés souffrent de solitude et d'un manque de liens.

### Obstacles à la mobilité et au numérique.

Les déplacements hors centre-ville sont difficiles et la fracture numérique s'accroît fortement.



### Un manque de participation citoyenne

Les seniors sont rarement associés aux décisions politiques qui impactent directement leur mode de vie.

## SOLUTIONS POUR UNE VILLE INCLUSIVE

### Créer un Conseil des Aînés

Une instance dédiée pour co-construire les politiques de mobilité, d'habitat et de culture.



### Développer une "Ville Marchable"

Installation de bancs, éclairage renforcé et navettes de quartier pour faciliter les déplacements.

### Priorité au lien intergénérationnel

Lancement du programme "Un jeune, un senior" pour favoriser l'échange de savoirs et l'entraide.

